

感謝您購買MONTAGUE BIKE系列車款，本指南為車主提供MONTAGUE自行車安裝與摺疊的資訊。

自行車部件簡介

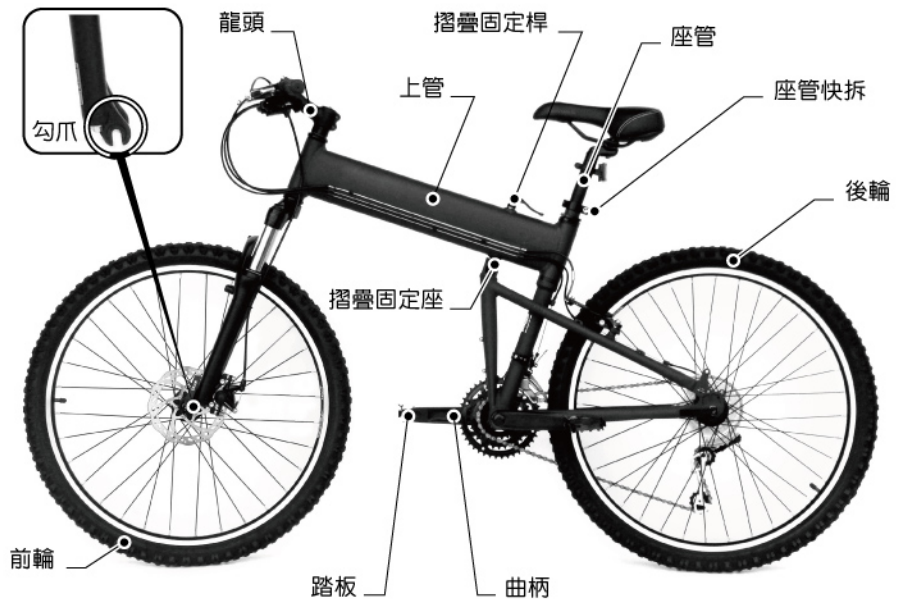


V煞系統



碟煞系統

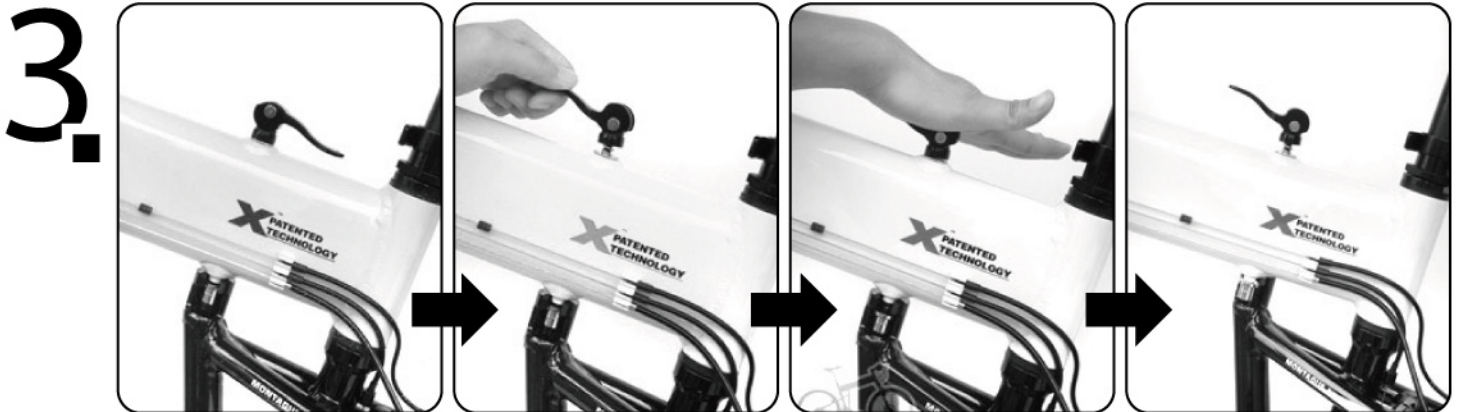
本車99%部件已組裝成車的狀態放置於紙箱中，需要使用者安裝的部分包括本車的摺疊方式，請按照下述流程進行。



- 從紙箱中取出自行車的各項部件。
- 將固定於自行車本體與前輪的塑膠束帶剪開。
- 去除所有保護用的紙卡與塑膠。



- 如上圖將摺疊車架展開。
- 將摺疊固定桿向下按住不放，直到車架推入摺疊固定座至定位後放開。



● 扳開把手

● 將快拆下壓

● 快拆保持下壓並把上管推出

*2009年版本快拆需要旋轉放鬆才能開啟

感謝您購買MONTAGUE BIKE系列車款，本指南為車主提供MONTAGUE自行車安裝與摺疊的資訊。

4.



- 請將前叉勾爪的塑膠保護套取下。

5.



- 右手抓住龍頭處，以左手抓前輪裝入前叉勾爪處。
- 將CLIX快拆擋片向外拉動，並且將快拆桿向內推動，前叉順勢裝入前輪。

5.1

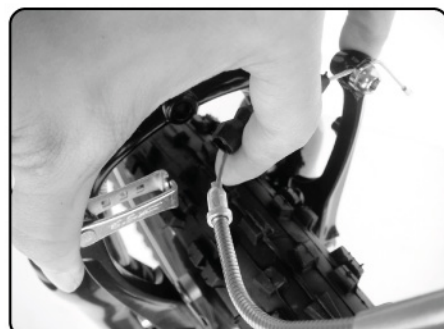
碟煞版



- 前輪碟煞盤請與碟煞座保持平行置入
- 請將CLIX快拆向內關閉（快拆關上時稍緊手感即可）。

5.2

V煞版



- 請將CLIX快拆向內關閉（快拆關上時稍緊手感即可）。
- 煞車線裝回煞車座中。

7.



- 開啟座管快拆桿並且將坐管置入。
- 座墊下方可微調傾斜角度與位置。

6.



- 安裝踏板時，首先請以徒手先將螺絲轉入曲柄中。（為避免曲柄受損，不建議一開始即使用扳手等工具）
- 踏板轉入之後，可使用紙箱內附小扳手加以鎖緊。

8.

- 建議您在騎乘之前，將摺疊固定桿與前輪快拆檢查確認有關閉；煞車系統是否能正常作用。

亞克祝福您平安、健康、快樂、每天都是美好的一天